

CURSO PARA OFICIALES AFGANOS

EAEDE CESEDEN

20 Mayo 2013



OPINIÓN PÚBLICA Y DEFENSA

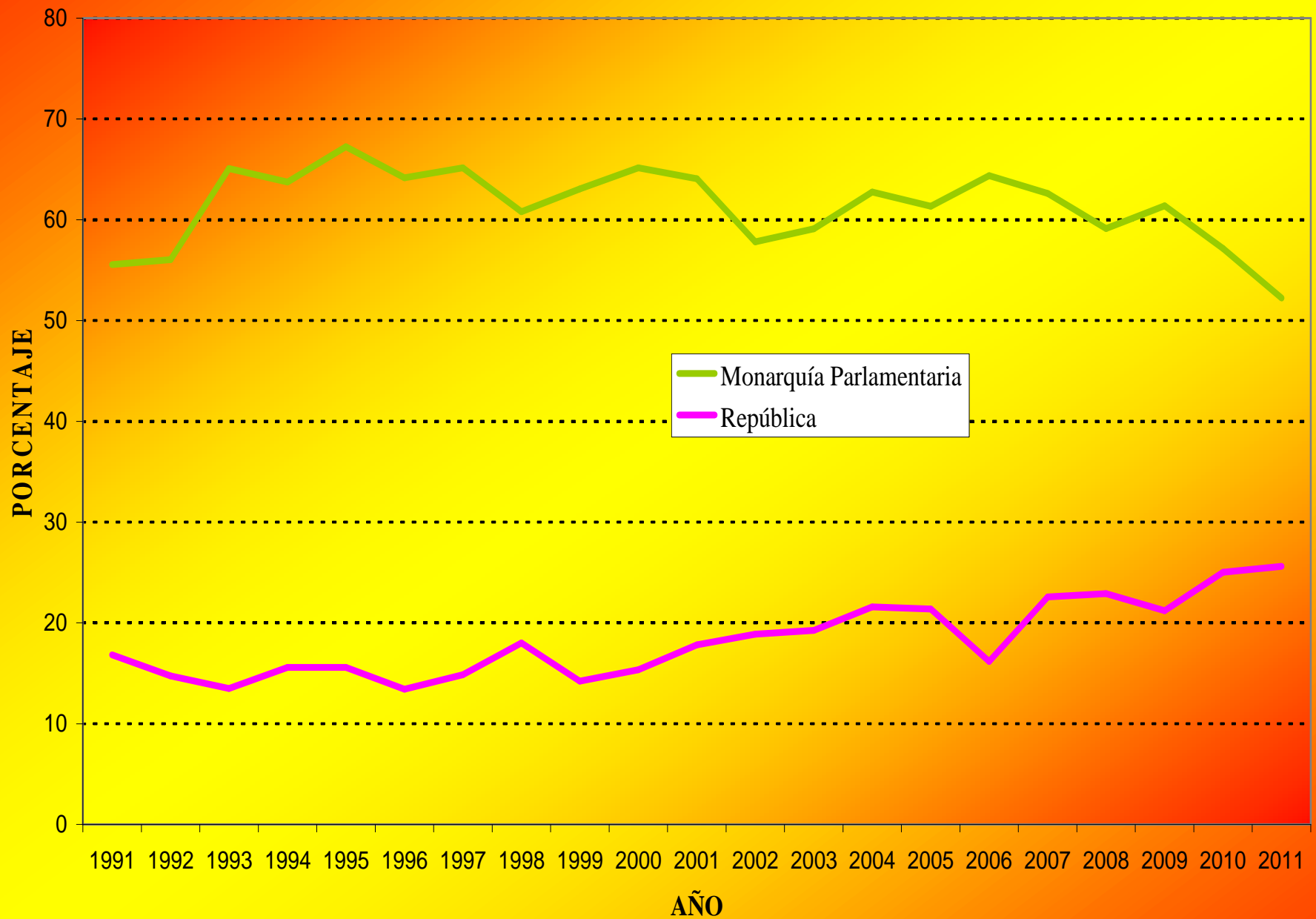
Juan Díez Nicolás

U. Complutense de Madrid y ASEP

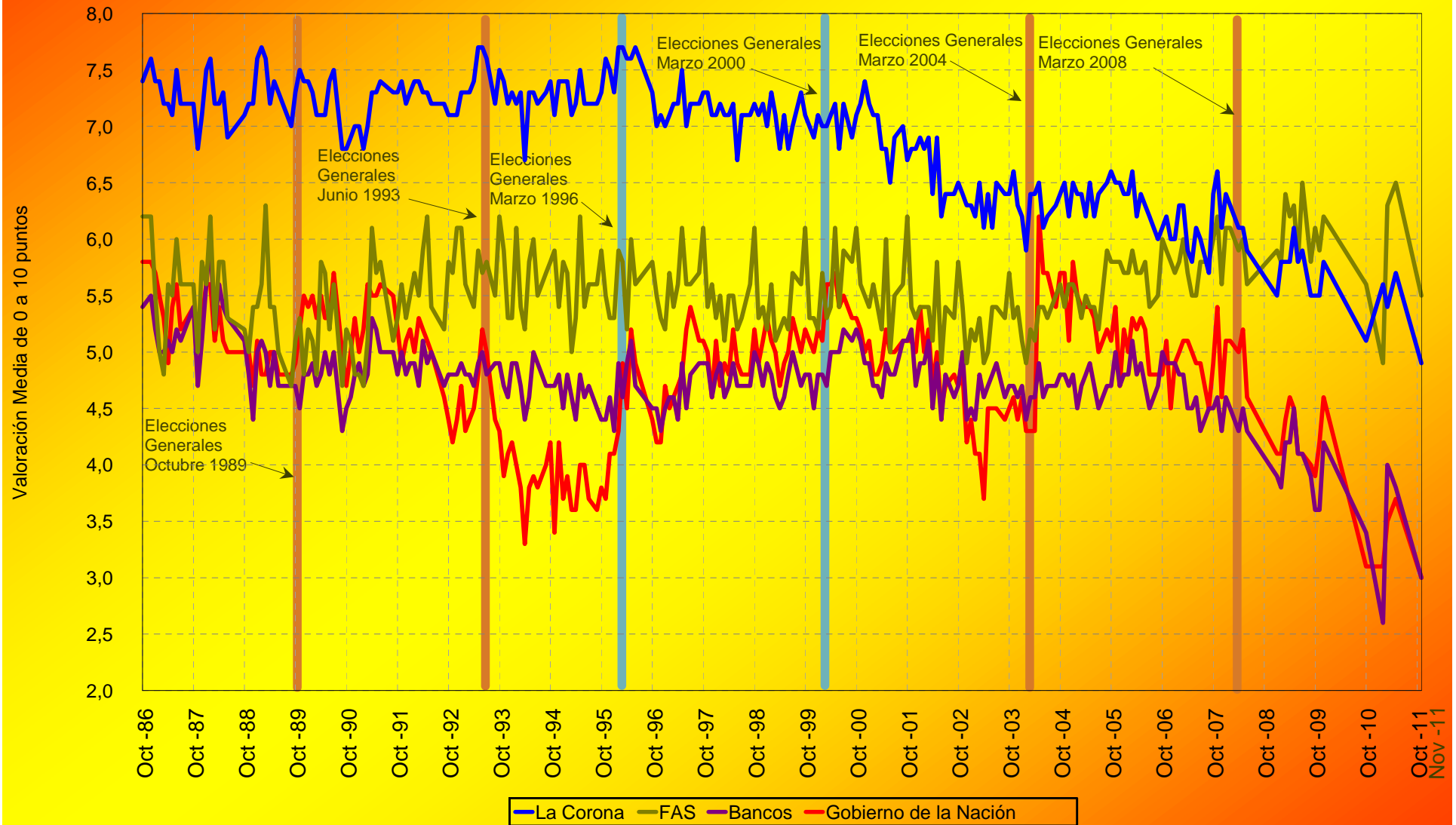


EL CONTEXTO ESPAÑOL

MONARQUÍA vs. REPÚBLICA, POR AÑO, ESPAÑA 1991-2011



VALORACION DE LAS PRINCIPALES INSTITUCIONES



Valoración de Líderes, Julio-2009-Noviembre 2011



NOTORIEDAD	VALORACIÓN		
	Alta ($\geq 5,5$)	Media (4,0-5,5)	Baja ($< 4,0$)
Alto (≥ 70)	El Rey Juan Carlos Reina Sofía Príncipe Felipe Infanta Cristina Adolfo Suárez Barak Obama	Felipe González Princesa Letizia Infanta Elena Alberto Ruiz Gallardón Leopoldo Calvo Sotelo Carme Chacón Miguel Angel Moratinos Nicolas Sarkozy Garzón	José M ^a Aznar José L. Rodríguez Zapatero Esperanza Aguirre Mariano Rajoy Ana Botella Alfredo Pérez Rubalcaba Manuel Chaves José Bono Teresa Fernández de la Vega
Medio (≥ 50 < 70)		Rosa Díez Rodrigo Rato Patxi López Alberto Núñez Feijóo Angela Merkel Trinidad Jiménez	Artur Mas Soraya Sáenz de Santamaría José (“Pepiño”) Blanco Manuel Pizarro Francisco Camps Vladimir Putin M ^a Dolores de Cospedal Leire Pajín Mohamed VI
Bajo (< 50)		David Cameron	Ana Mato Bibiana Aído Antonio Basagoiti Cayo Lara Jaime Lizabestky José Antonio Alonso Tomás Gómez



PERCEPCION DE AMENAZAS A LA SEGURIDAD

- Ausencia de las Guerras Mundiales
- Recuerdo de la Guerra Civil
- Ausencia de Percepción de Amenazas

Gráfico 19



Opinión sobre si hay algún país suponga una amenaza para España

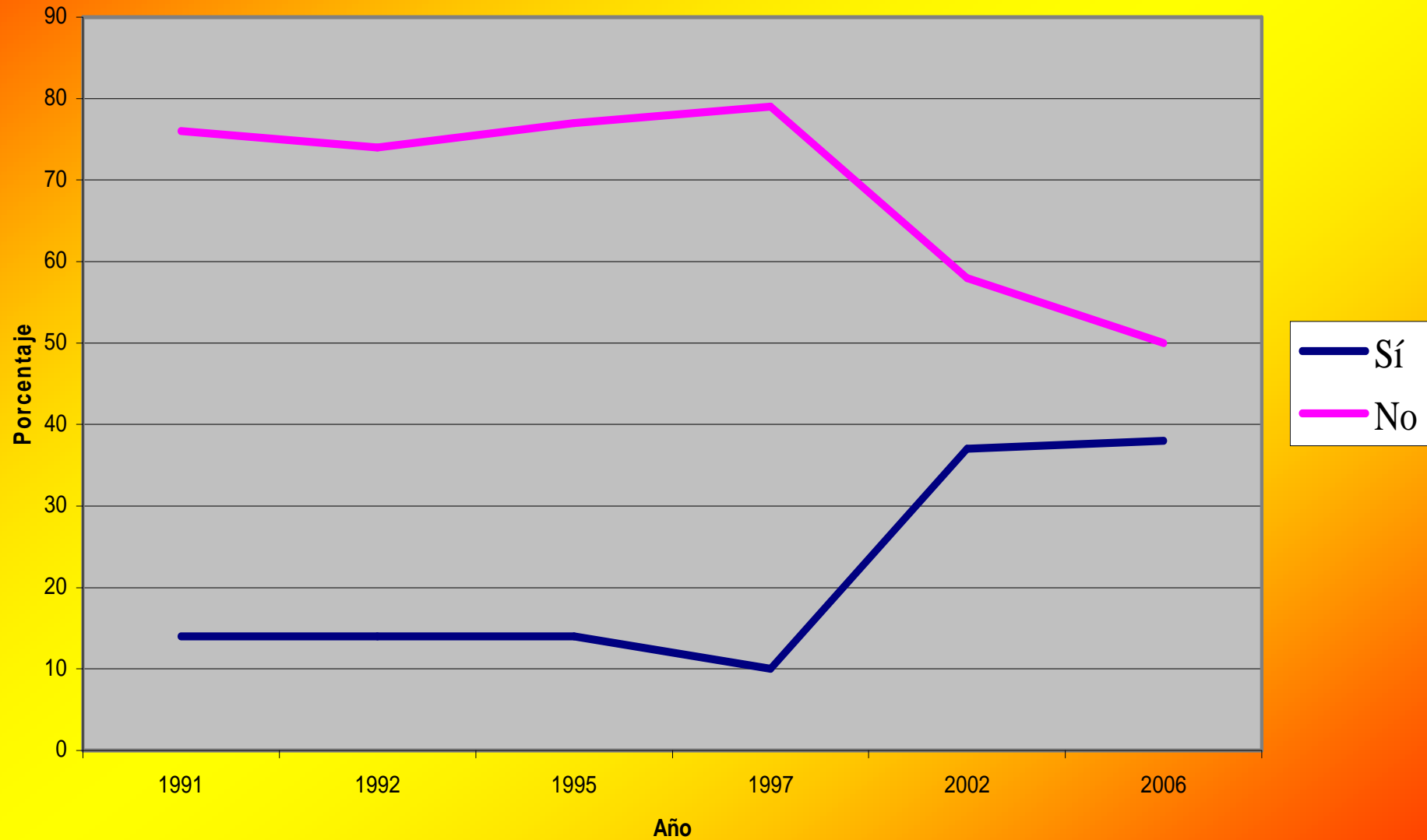
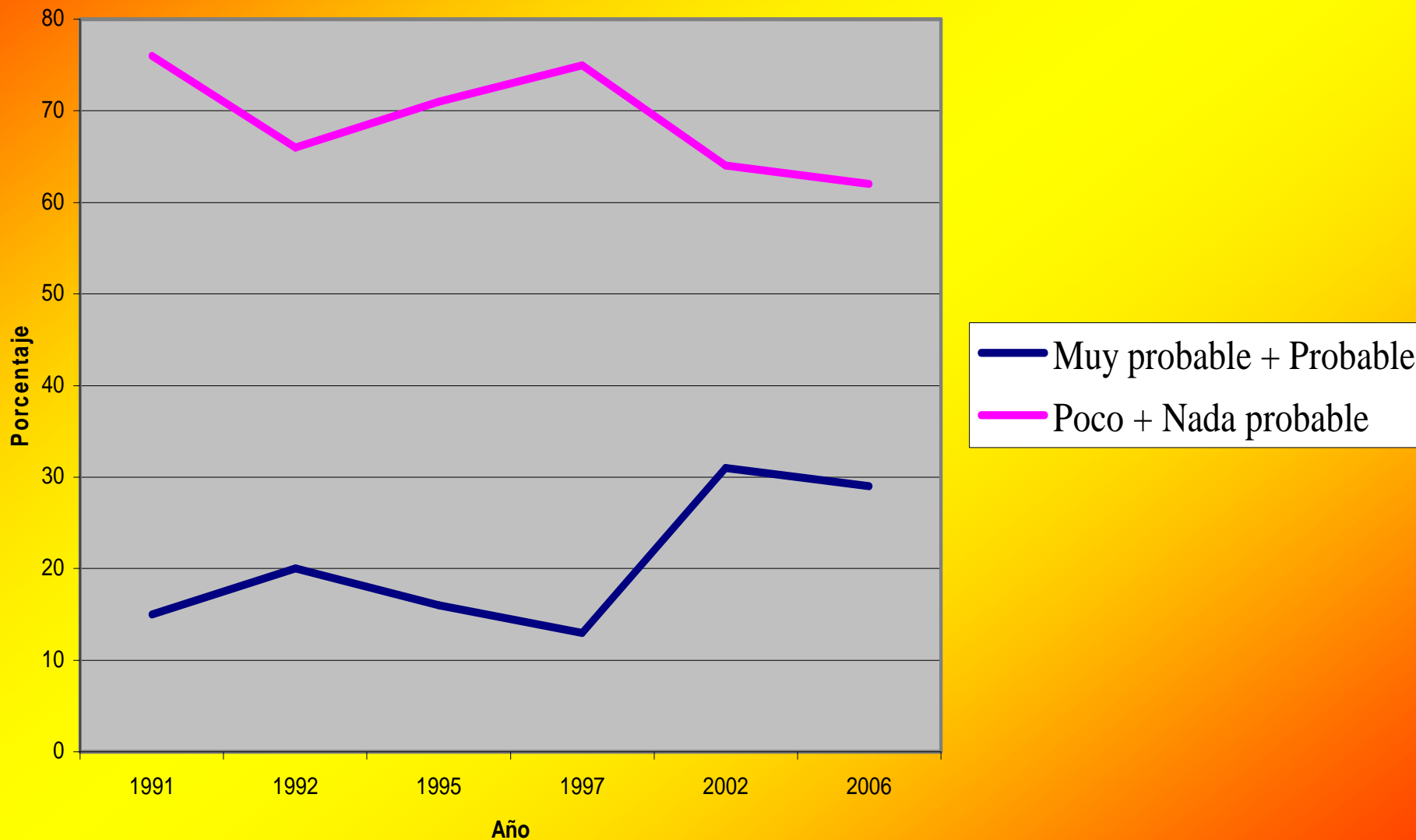


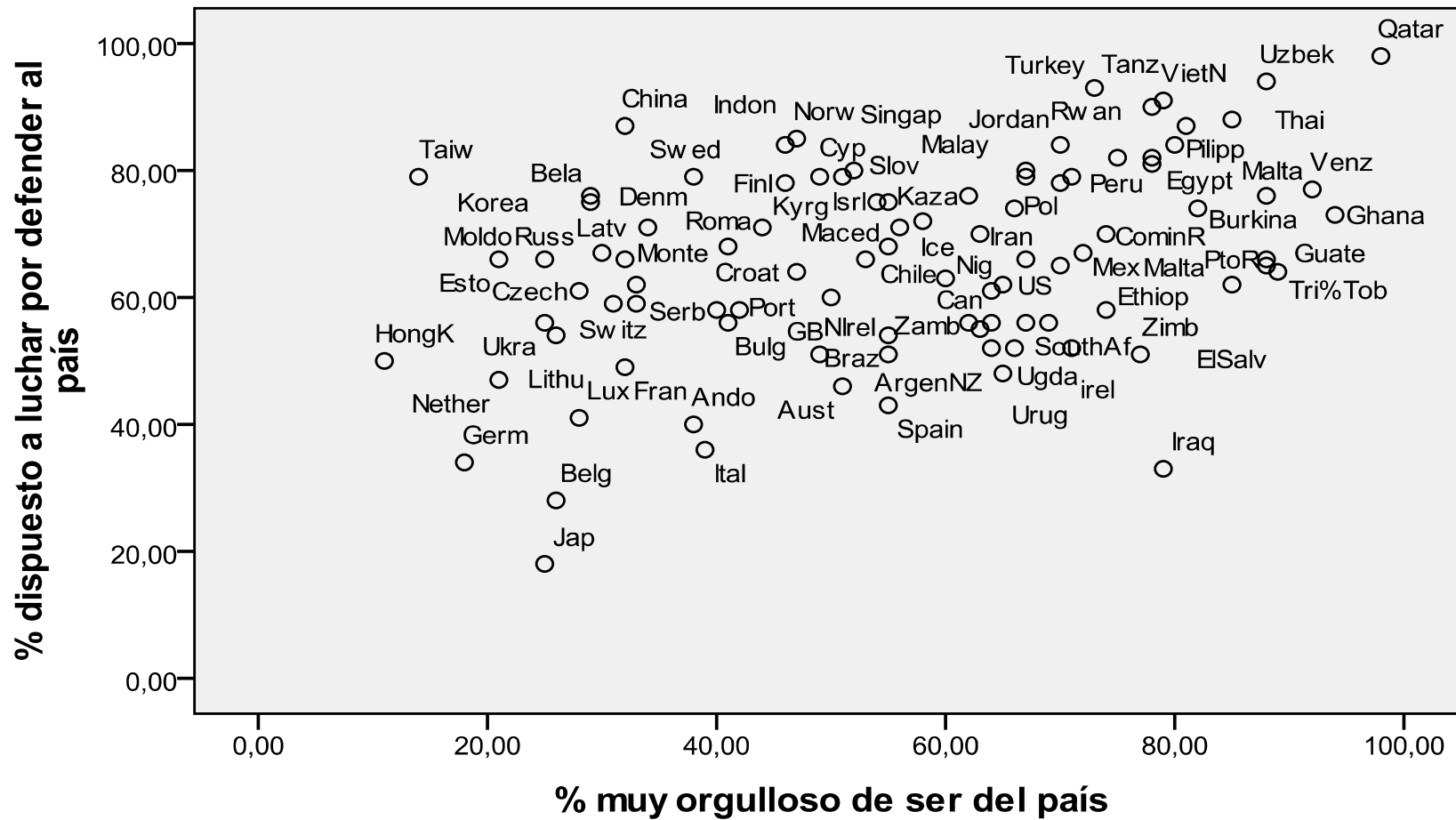
Gráfico 20
Probabilidad de una confrontación nuclear mundial





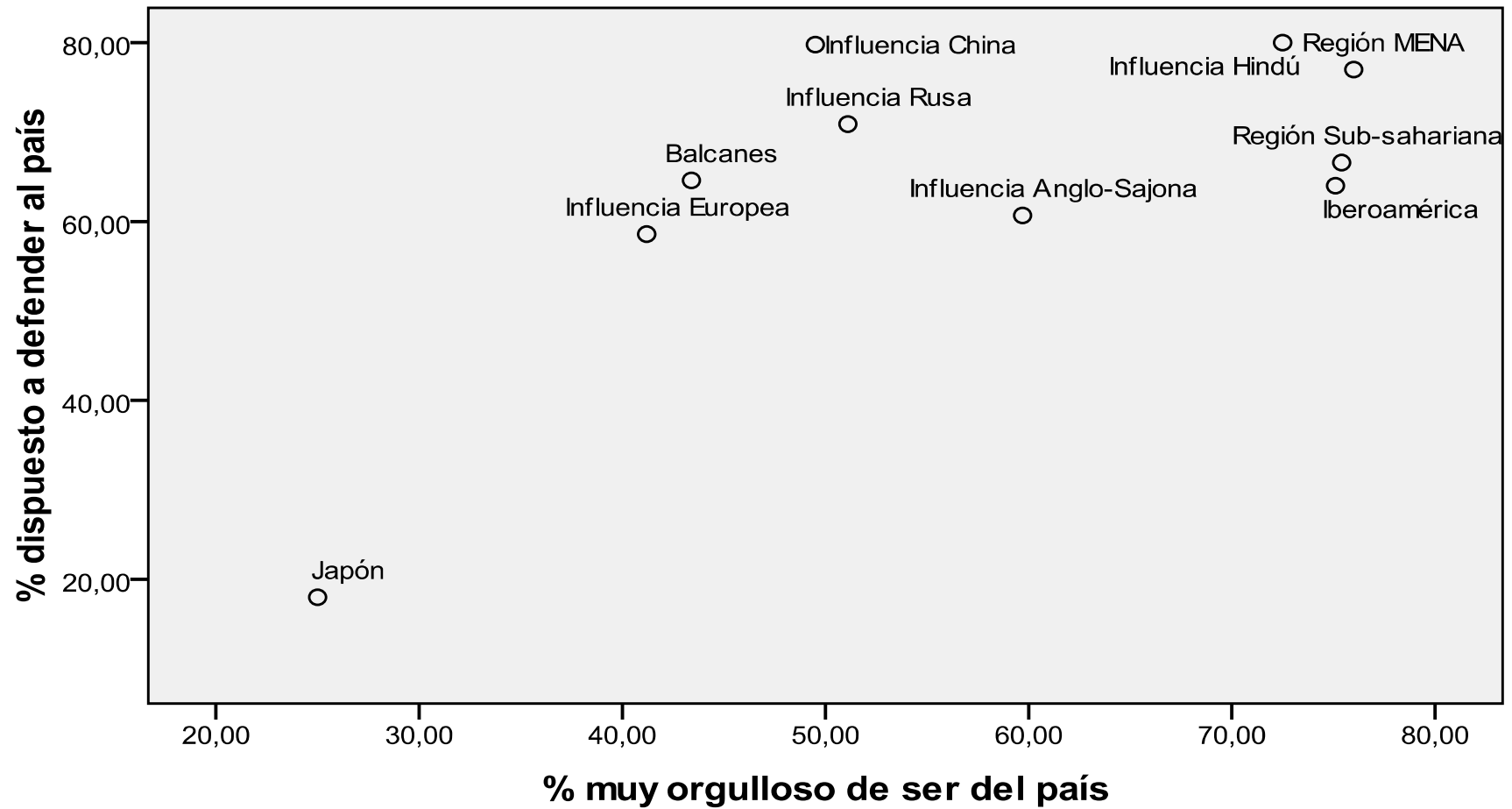
DIFERENCIAS CULTURALES EN LAS ACTITUDES Y VALORES SOBRE LAS FUERZAS ARMADAS Y LA DEFENSA

Total de los 95 países en seis oleadas, 1981-2010



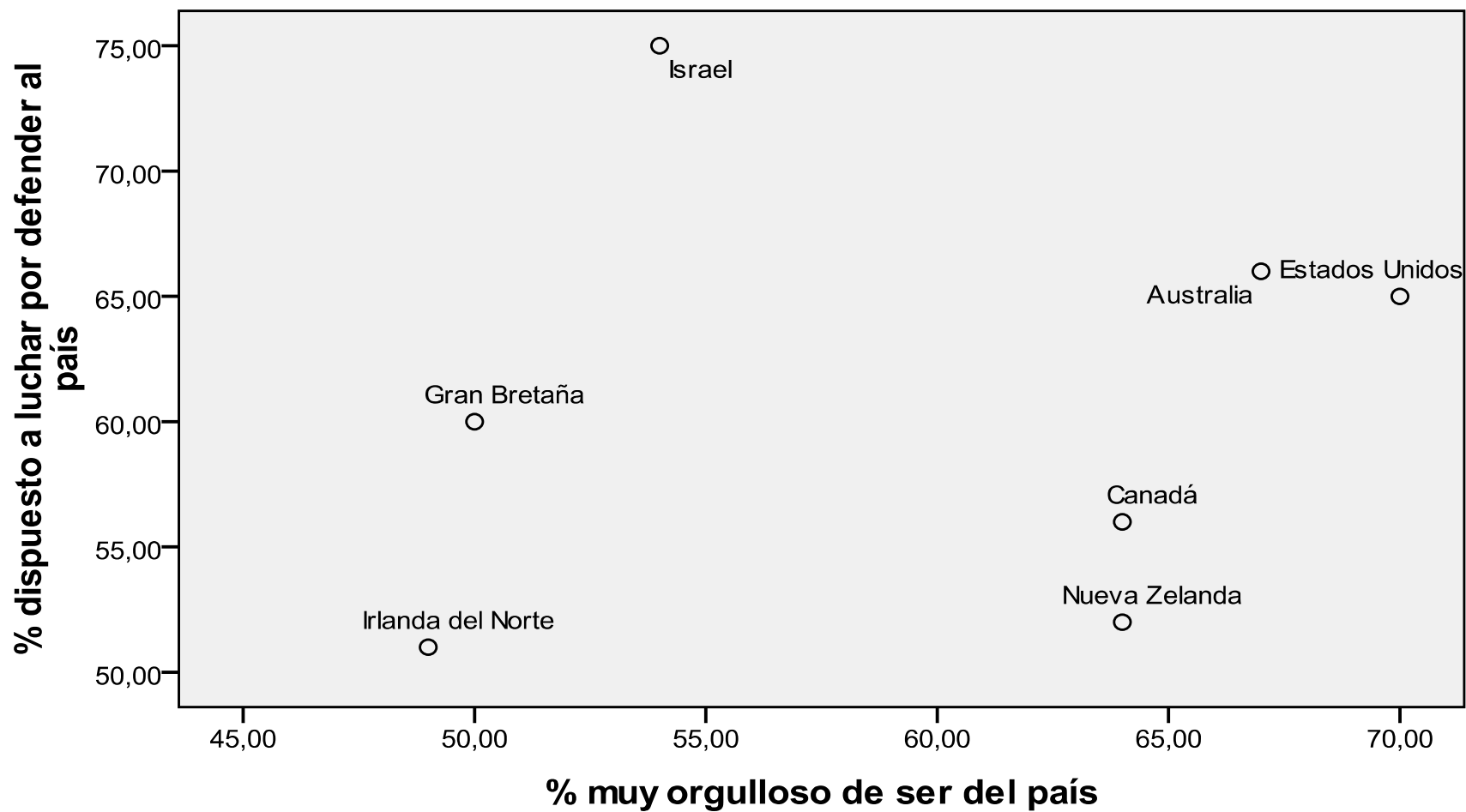
Fuente: Datos del WVS 1981-2010. Elaboración por ASEP.

Regiones Geo-Culturales



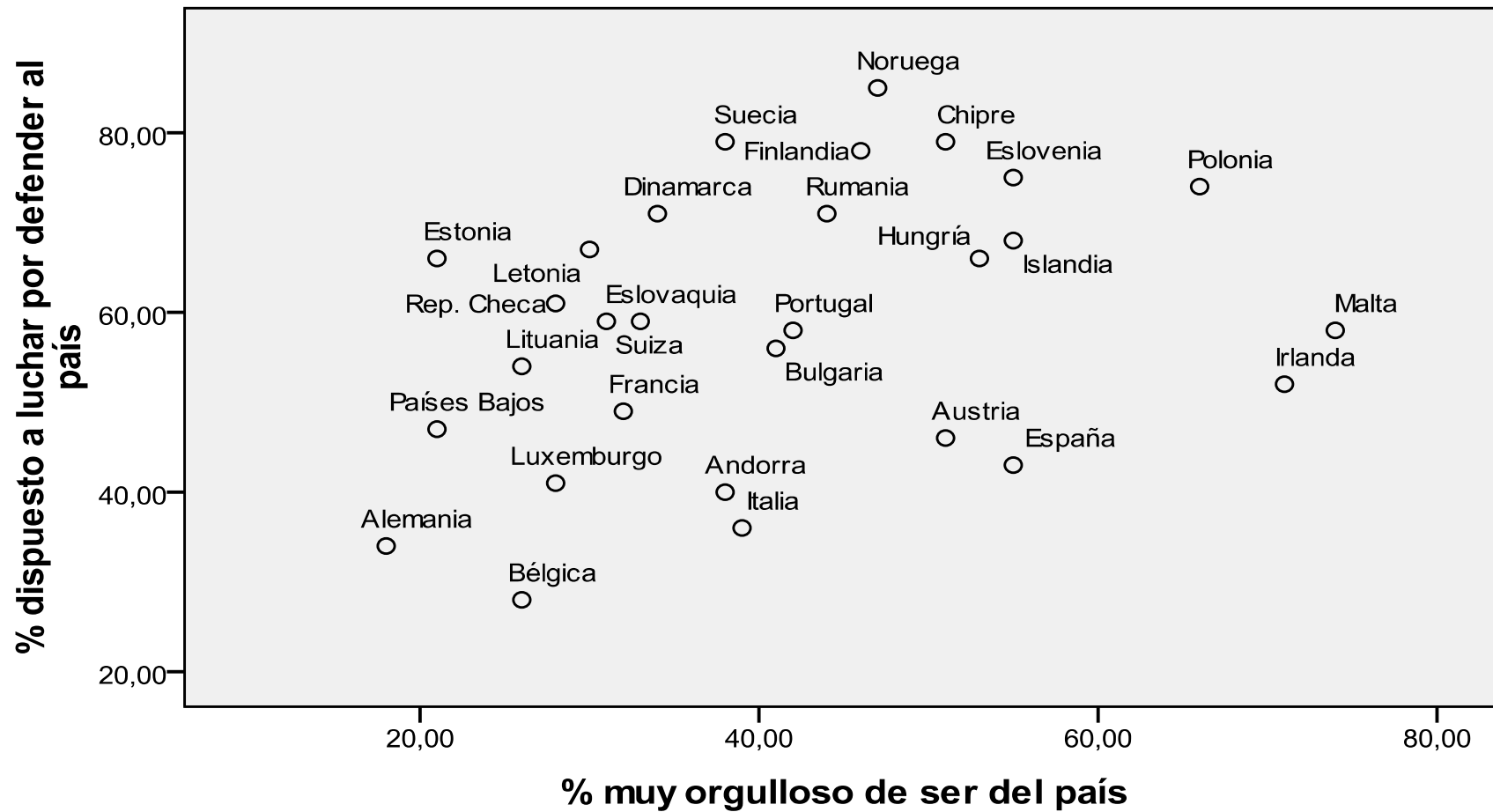
Fuente: Datos WVS 1981-2010. Elaboración por ASEP.

Area de Influencia Anglo-Sajonia



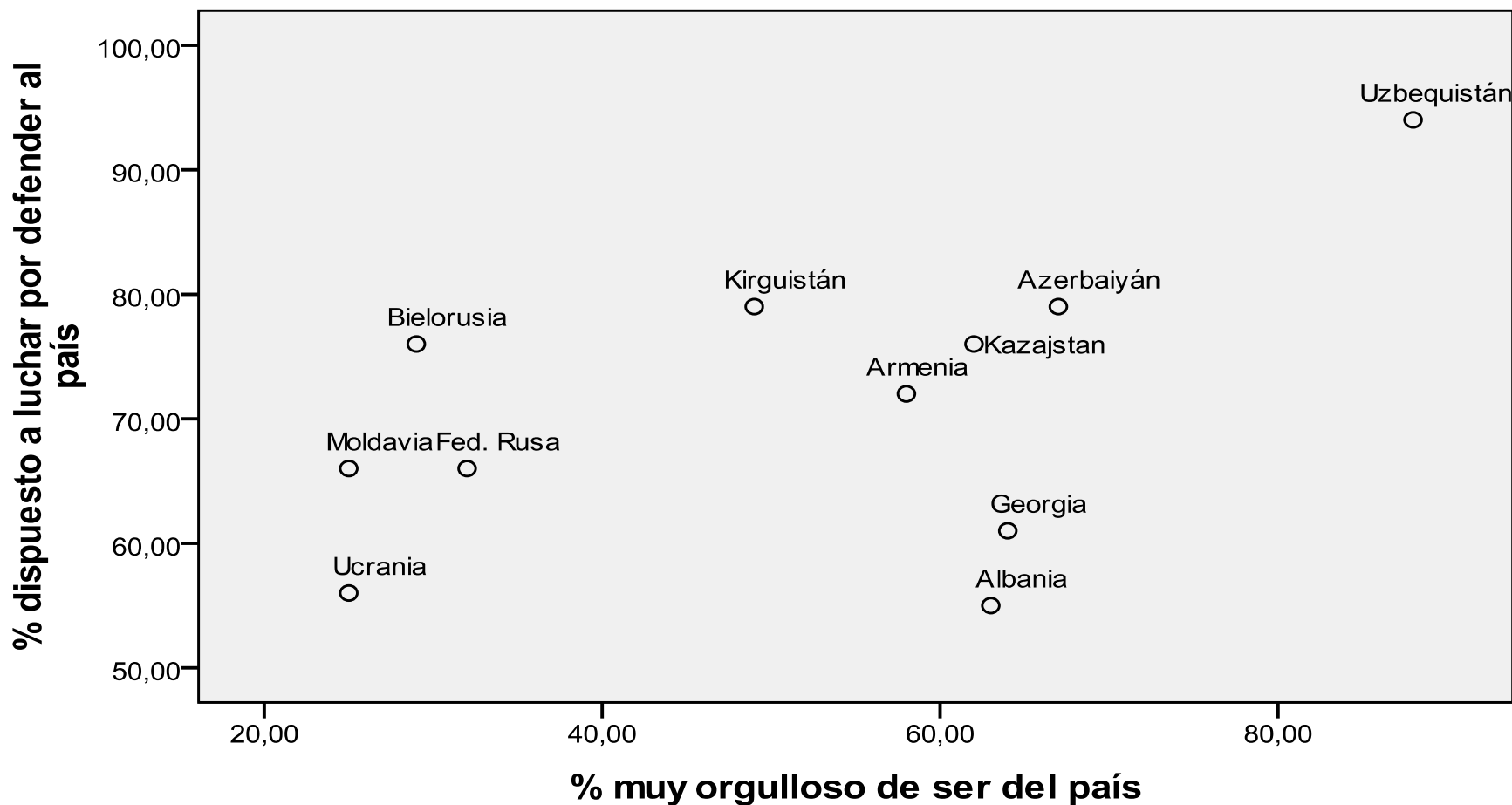
Fuente: Datos del WVS 1981-2010. Elaboración por ASEP.

Area de Influencia Europea



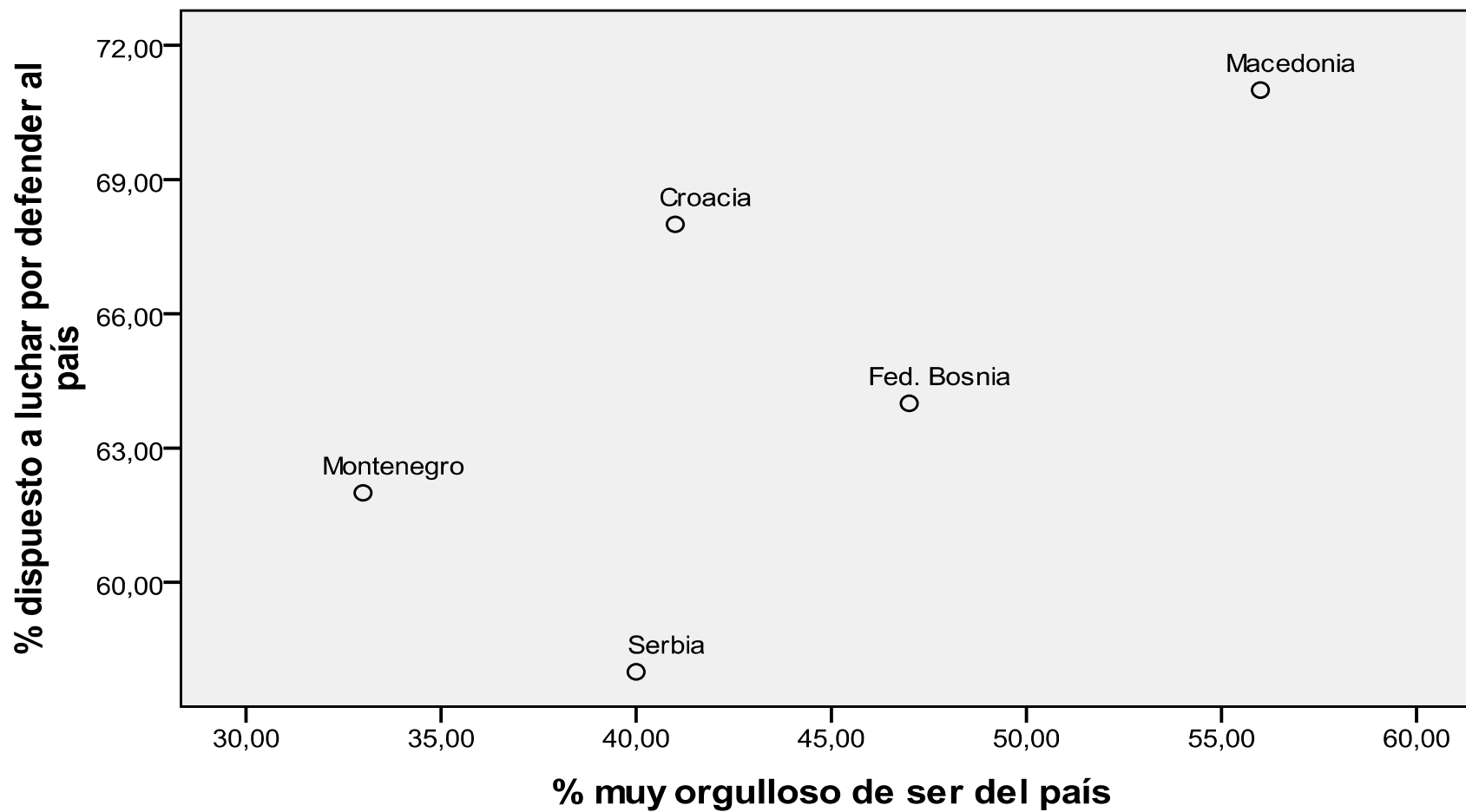
Fuente: Datos del WVS 1981-2010. Elaboración por ASEP.

Area de Influencia Rusa



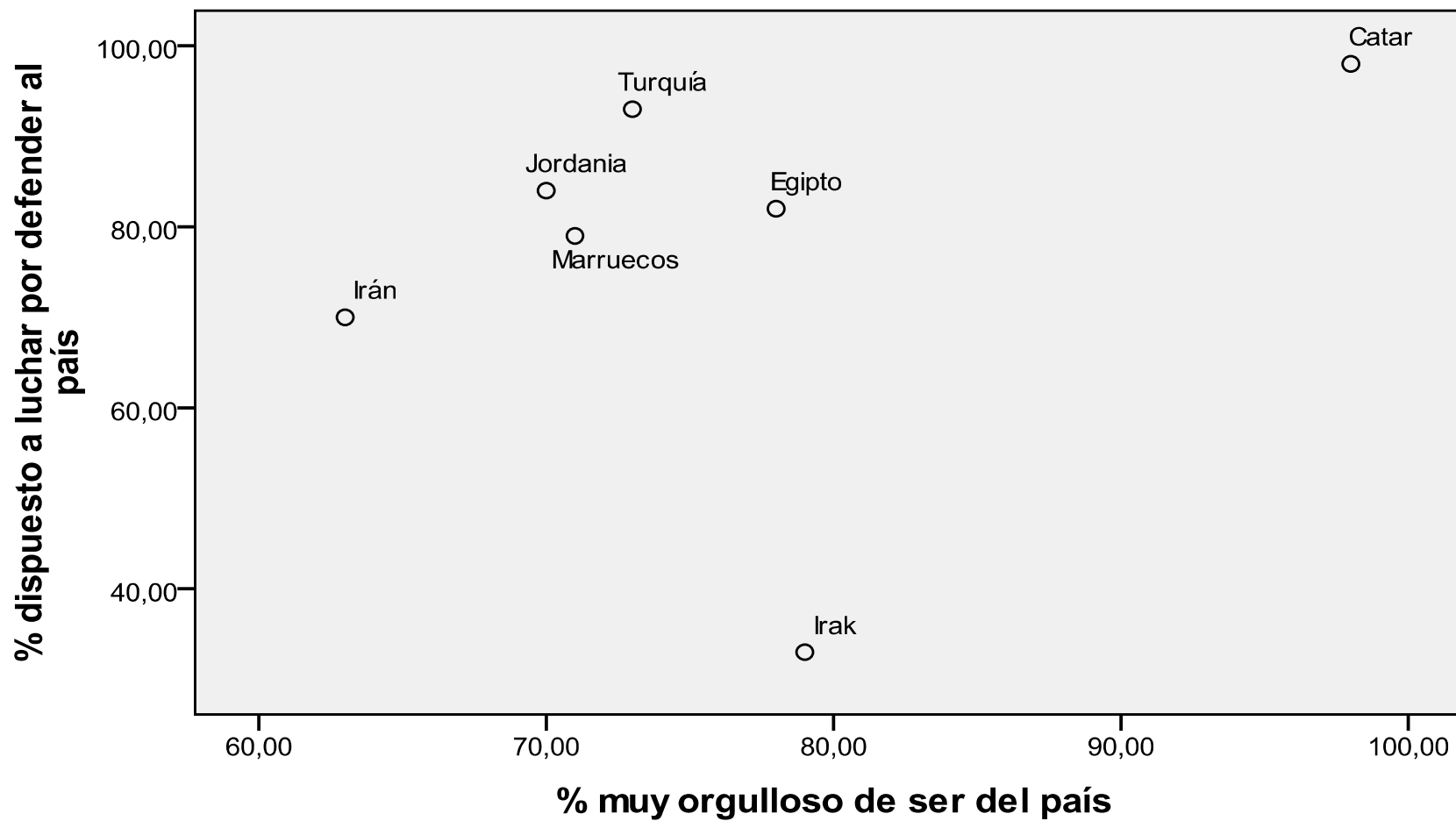
Fuente: Datos del WVS 1981-2010. Elaboración por ASEP.

Area de los Balcanes



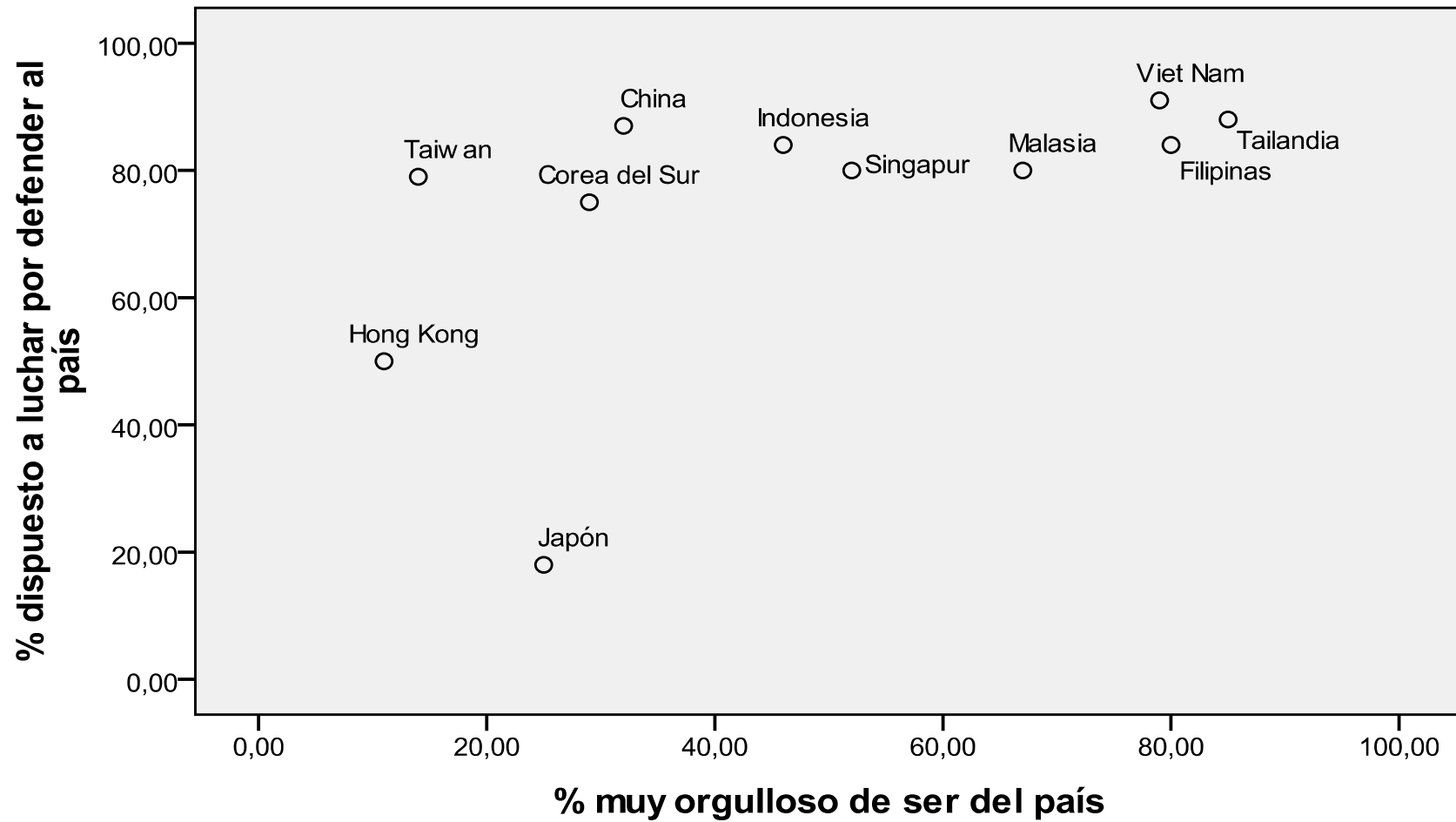
Fuente: Datos del WVS 1981-2010. Elaboración por ASEP.

Región MENA



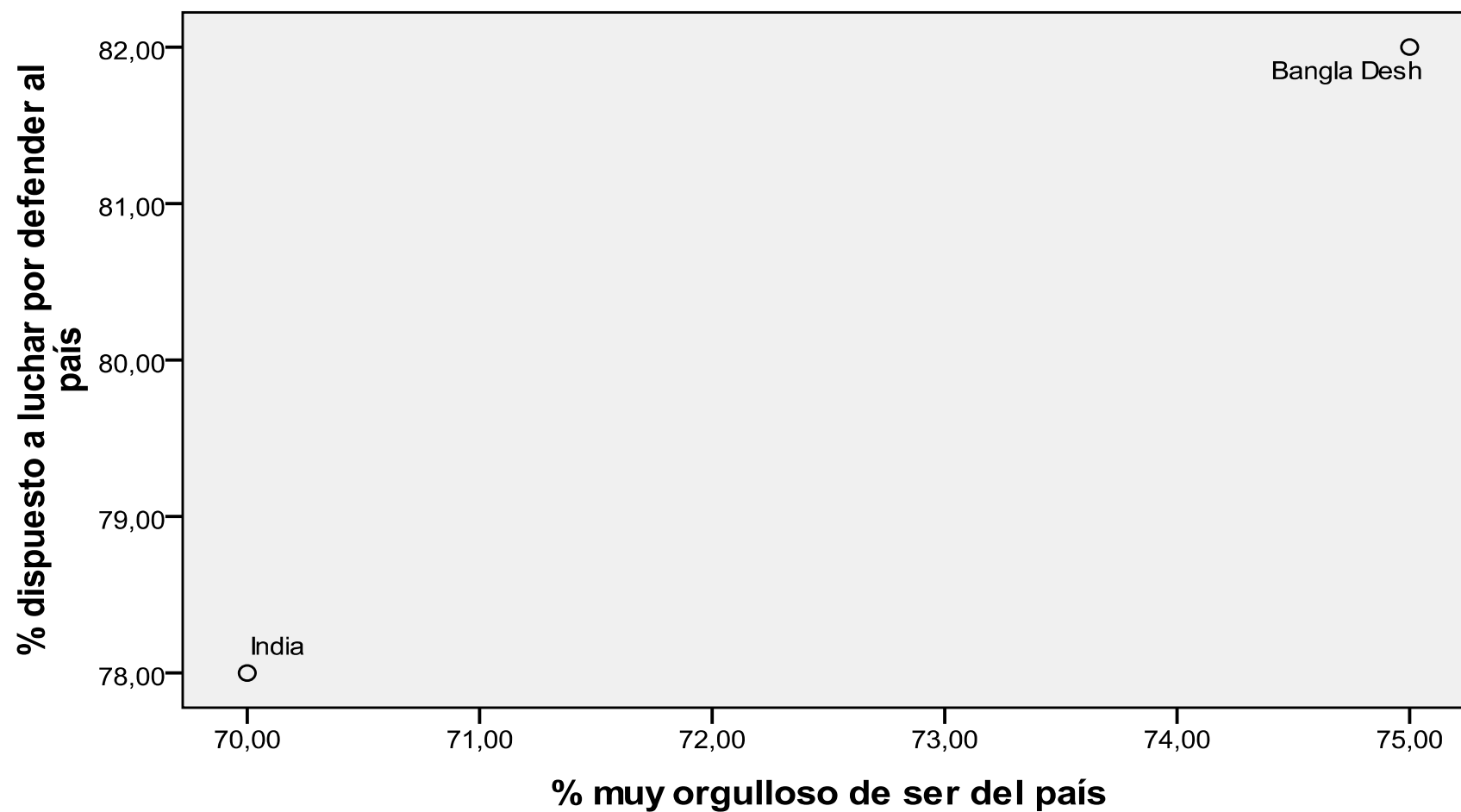
Fuente: Datos del WVS 1981-2010. Elaboración por ASEP.

Area de Influencia China y Japonesa



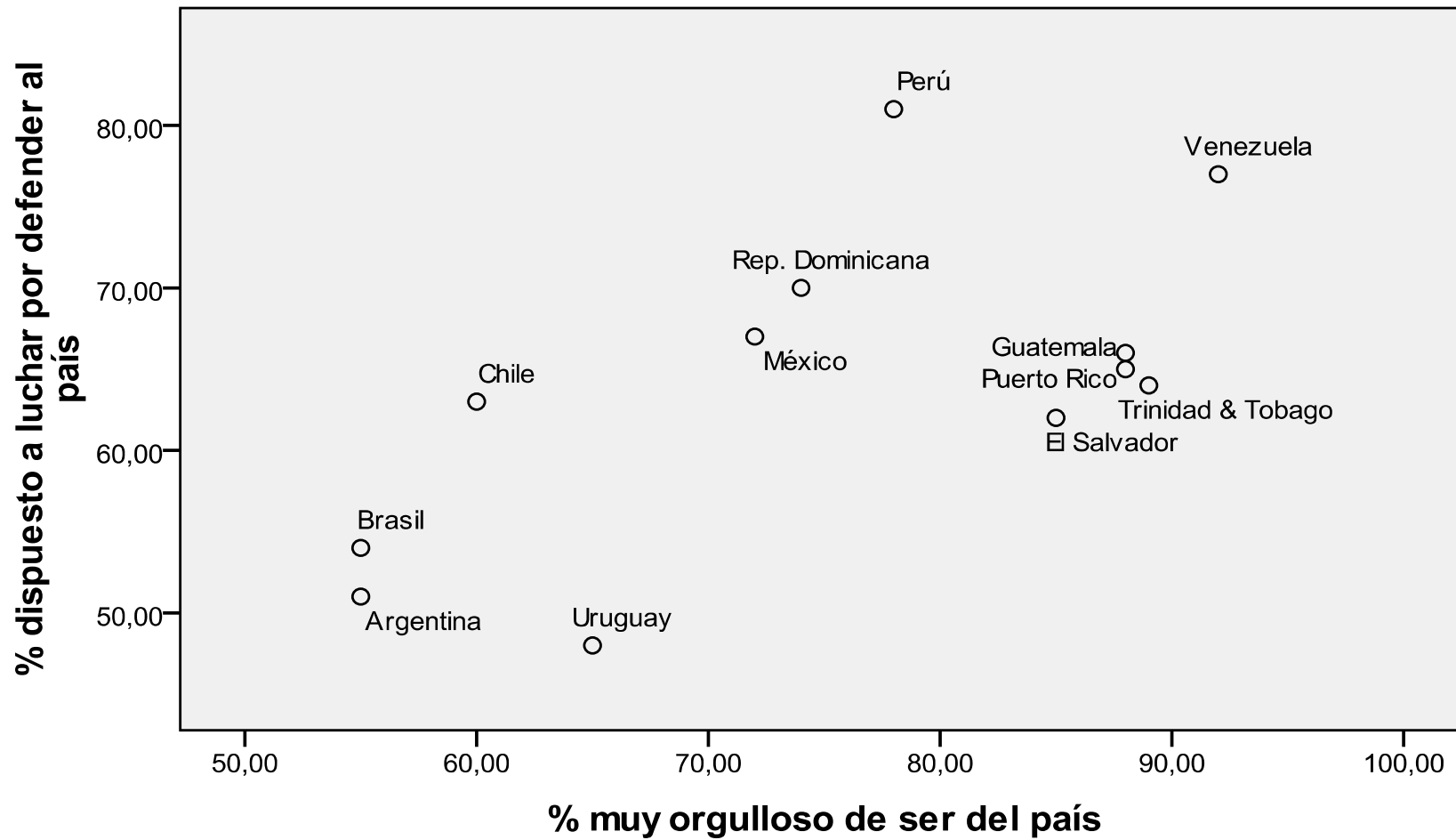
Fuente: Datos del WVS 1981-2010. Elaboración por ASEP.

Area de Influencia Hindú



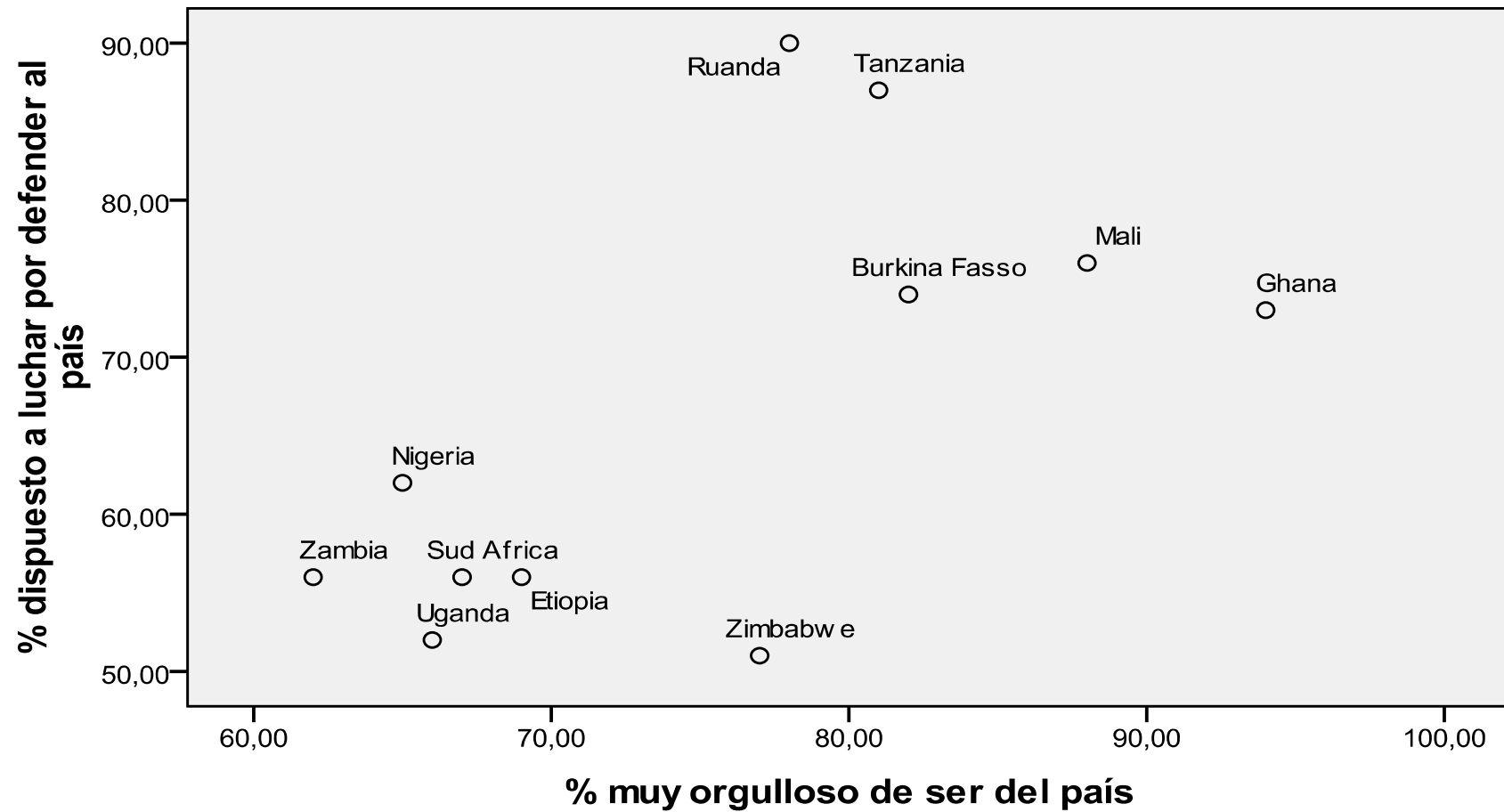
Fuente: Datos del WVS 1981-2010. Elaboración por ASEP.

Area Iberoamericana



Fuente: Datos del WVS 1981-2010. Elaboración por ASEP.

Area Sub-Sahariana



Fuente: Datos del WVS 1981-2010. Elaboración por ASEP.

PROPENSIÓN AL CONFLICTO

**34 VARIABLES PARA CONSTRUIR 3 INDICADORES
PRINCIPALES:**

- **Democratic Orientation**
- **Socio-Economic Development**
- **Militaristic Orientation**

**4 VARIABLES PARA MEDIR CADA UNO DE LOS 3
INDICADORES PRINCIPALES**

Desarrollo Socio-económico		Orientación democrática		Orientación militarista	
0-Renta per-cápita	0,950	21-Gobierno con líder fuerte	-0,853	31-FAS fuertes	0,850
4-Desarrollo Humano	0,825	22-Gobierno de Expertos	-0,642	25-Gobierno militar	0,756
5-Saldo migratorio	0,667	17-Desarrollo democrático	0,727	28-Confianza en las FAS	0,750
5-Corrupción	-0,923	23-Sistema democrático	0,384	30-% Gasto en defensa	0,692

		Índice DSE	Orientación Democrática	Orientación Militarista
Índice DSE	Correlación de Pearson	1	0,523 ^{**}	-0,099
	Significación (2-colas)		0,000	0,349
	N =	91	91	91
Orientación Democrática	Correlación de Pearson	0,523 ^{**}	1	-0,024
	Significación (2-colas)	0,000		0,821
	N =	91	91	91
Orientación Militarista	Correlación de Pearson	-0,099	-0,024	1
	Significación (2-colas)	0,349	0,821	
	N	91	91	91

DESARROLLO SOCIO-ECONOMICO	ORIENTACIÓN MILITARISTA					
	0 BAJO		1 MEDIO		2 ALTO	Total
2 ALTO	Austria Bélgica Chipre Alemania Islandia Irlanda	Japón Luxemburgo Países Bajos España Suecia Suiza	Canadá Dinamarca Finlandia Francia Hong Kong	Israel Italia Nueva Zelanda Noruega Reino Unido	Australia Singapur Estados Unidos	25
1 MEDIO	Albania Andorra Argentina Chile Rep. Checa Estonia Hungría Letonia Lituania Malta México	Montenegro Perú Portugal Rumania Serbia Eslovenia África del Sur Trinidad y Tobago Uruguay Venezuela	Brasil Bulgaria Bielorrusia Croacia Georgia Irán Malasia	Polonia Fed. Rusa Eslovaquia Tailandia Turquía Ucrania Macedonia	Azerbaiyán Bosnia-Herzeg. China Ghana India Corea del Sur	41
0 BAJO	Rep. Dominicana El Salvador Etiopía Guatemala Kyrgyzstan Moldavia Nigeria		Bangladesh Irak Mali Marruecos Filipinas Puerto Rico Rwanda	Zimbabwe Uganda Egipto Tanzania Burkina Faso Zambia	Armenia Taiwán Indonesia Jordania Viet Nam	25
Total		40	37	14	91	

ORIENTACION DEMOCRATICA	ORIENTACIÓN MILITARISTA				Total	
	0 BAJO		1 MEDIO	2 ALTO		
2 ALTO	Austria Chipre R. Dominicana Alemania Islandia Irlanda Luxemburgo Malta	Países Bajos España Suecia Suiza Trinidad y Tobago Uruguay	Canadá Dinamarca Finlandia Italia Nueva Zelanda Noruega Tanzania	Australia Ghana Indonesia Estados Unidos	25	
1 MEDIO	Albania Andorra Argentina Bélgica Chile Rep. Checa Etiopía Estonia Hungría Japón	Letonia Lituania México Nigeria Perú Portugal Eslovenia África del Sur Venezuela	Bangladesh Croacia Francia Georgia Hong Kong Irak Mali Marruecos	Polonia Puerto Rico Eslovaquia Uganda Egipto Reino Unido Burkina Faso Zambia	Azerbaijan Bosnia-Herzego. China Taiwán India Jordania Corea del Sur Singapur Viet Nam	44
0 BAJO	El Salvador Guatemala Kyrgyzstan Moldavia Montenegro Rumania Serbia		Brasil Bulgaria Bielorrusia Irán Israel Malasia Filipinas	Fed. Rusa Rwanda Zimbabwe Tailandia Turquía Ucrania Macedonia	Armenia	22
Total		40	37	14	91	

Anexo IX: Índice de Propensión al Conflicto 2

Bangladesh	Alta	Mali	Media-Alta	Rep. Dominicana	Media-Baja
Brasil	Alta	Marruecos	Media-Alta	Rumania	Media-Baja
China	Alta	México	Media-Alta	Tanzania	Media-Baja
Corea del Sur	Alta	Nigeria	Media-Alta	Venezuela	Media-Baja
Egipto	Alta	Polonia	Media-Alta	Albania	Baja
Estados Unidos	Alta	Rwanda	Media-Alta	Andorra	Baja
Federación Rusa	Alta	Singapur	Media-Alta	Austria	Baja
Filipinas	Alta	Ucrania	Media-Alta	Chipre	Baja
Francia	Alta	Uganda	Media-Alta	Dinamarca	Baja
India	Alta	Zambia	Media-Alta	El Salvador	Baja
Indonesia	Alta	Zimbabwe	Media-Alta	Eslovenia	Baja
Irán	Alta	Argentina	Media-Baja	Estonia	Baja
Reino Unido	Alta	Bélgica	Media-Baja	Finlandia	Baja
Tailandia	Alta	Bielorrusia	Media-Baja	Irlanda	Baja
Taiwán	Alta	Bulgaria	Media-Baja	Islandia	Baja
Turquía	Alta	Canadá	Media-Baja	Kyrgyzstan	Baja
Viet Nam	Alta	Chile	Media-Baja	Letonia	Baja
África del Sur	Media-Alta	Croacia	Media-Baja	Lituania	Baja
Alemania	Media-Alta	Eslovaquia	Media-Baja	Luxemburgo	Baja
Armenia	Media-Alta	España	Media-Baja	Malta	Baja
Australia	Media-Alta	Georgia	Media-Baja	Moldavia	Baja
Azerbaijan	Media-Alta	Guatemala	Media-Baja	Montenegro	Baja
Bosnia-Herzegovina	Media-Alta	Hong Kong	Media-Baja	Noruega	Baja
Burkina Faso	Media-Alta	Hungría	Media-Baja	Nueva Zelanda	Baja
Etiopía	Media-Alta	Israel	Media-Baja	Serbia	Baja
Ghana	Media-Alta	Macedonia	Media-Baja	Suecia	Baja
Irak	Media-Alta	Países Bajos	Media-Baja	Suiza	Baja
Italia	Media-Alta	Perú	Media-Baja	Trinidad y Tobago	Baja
Japón	Media-Alta	Portugal	Media-Baja	Uruguay	Baja
Jordania	Media-Alta	Puerto Rico	Media-Baja		
Malasia	Media-Alta	Rep. Checa	Media-Baja		



ÍNDICES DE SEGURIDAD

- **Personal**
- **Comunidad**
- **Internacional**

INDICES DE SEGURIDAD



	ISP		ISC		ISE		IST
Total	9,7	Total	11,5	Total	8,6	Total	30,1
Sweden	7	Spain	8,5	Sweden	4,8	Sweden	21,2
New Zealand	7,6	Cyprus (G)	8,6	New Zealand	5,6	New Zealand	23,7
United States	7,7	Armenia	8,9	Uzbekistan	6,9	Cyprus (G)	24,5
Trinidad&Tobago	8,2	Ghana	9,6	Trinidad&Tobago	7,1	United States	24,9
Cyprus (G)	8,7	Sweden	9,6	United States	7,1	Spain	25
Russia	8,7	United States	10,2	Uruguay	7,2	Trinidad&Tobago	27,7
Spain	8,8	Uzbekistan	10,2	Estonia	7,6	Uruguay	28,8
Azerbaijan	8,9	New Zealand	10,6	Spain	7,7	South Korea	28,9
Belarus	9,1	South Korea	10,7	Cyprus (G)	7,9	Morocco	28,9
Ukraine	9,1	Azerbaijan	11,1	South Korea	8,1	Estonia	29,1
Estonia	9,4	Morocco	11,5	Morocco	8,1	Belarus	29,3
Kazakhstan	9,5	Uruguay	11,5	Belarus	8,5	Azerbaijan	29,7
Morocco	9,5	Estonia	11,7	Russia	8,8	Russia	30,2
Uruguay	9,6	Belarus	11,8	Ukraine	8,8	Armenia	30,5
Japan	10,3	Japan	12,1	Zimbabwe	9	Ukraine	30,6
South Korea	10,3	Ukraine	12,3	Kazakhstan	9,2	Ghana	31,3
Qatar	10,3	Trinidad&Tobago	12,4	Azerbaijan	9,5	Kazakhstan	31,6
Nigeria	10,4	Kyrgyzstan	12,6	Nigeria	9,6	Japan	32,1
Kyrgyzstan	10,5	Russia	12,6	Japan	9,8	Kyrgyzstan	32,4
Armenia	10,8	Kazakhstan	12,8	Kyrgyzstan	9,8	Nigeria	33
Zimbabwe	11	Malaysia	12,8	Ghana	10,3	Zimbabwe	34
Ghana	11,4	Nigeria	13	Mexico	10,6	Malaysia	35,6
Malaysia	11,9	Zimbabwe	13,6	Armenia	10,7	Mexico	37,1
Mexico	12,4	Mexico	14,1	Malaysia	11	Uzbekistan	
Uzbekistan		Qatar		Qatar		Qatar	

Máximo

17

22

12

51



MUCHAS GRACIAS POR
SU ATENCIÓN

E-mail: asepsa@terra.es

www.jdsurvey.net





